

《初夏の志賀高原》丸山晩霞 1909年ごろ

平成22年度 長野県信濃美術館 移動展

主催＝長野県、長野県信濃美術館、中野市、小川村、小川村教育委員会、
飯島町、飯島町教育委員会、いいじま文化サロン
後援＝中野市教育委員会、テレビ北信ケーブルビジョン(株)、北信タイムス、
北信ローカル
問合せ先＝長野県信濃美術館 TEL.026-232-0052

開館時間＝9:00-17:00(入館は16:30まで) 会期中無休
観覧料＝大人300(200)円／大学生150(100)円／高校生以下無料
※()は20名以上の団体料金／身体障害者手帳・療育手帳・精神障害者手帳をお持ちの方は本人と付添1名まで無料

- 
中野市 2010年10月8日|金|—10月17日|日|
一本木公園展示館
中野市大字一本木495-6 TEL.0269-23-4780
中野市くらしと文化部文化スポーツ振興課 0269-22-2111(内線394)
- 
小川村 2010年10月20日|水|—10月27日|水|
小川村郷土歴史館 ふるさとらんど小川
上水内郡小川村大字高府9307 TEL.026-269-3146
- 
飯島町 2010年12月3日|金|—12月12日|日|
飯島町文化館
上伊那郡飯島町飯島2489番地 TEL.0265-86-5877



《天龍晩夏》辻村八五郎 1976年



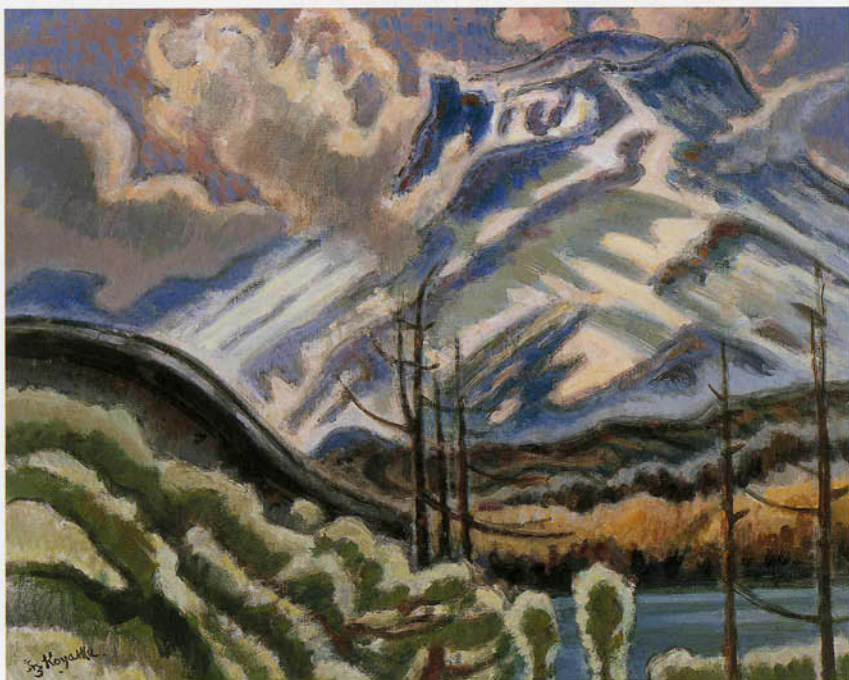
長野県信濃美術館移動展
2010長野県民芸術祭参加

長野県信濃美術館では、1966(昭和41)年の開館以来、郷土ゆかりの美術家たちの秀作と、美しい信州の風景画を中心に収集・公開に努めてまいりました。また東山魁夷館は、日本画家・東山魁夷(1908-1999)から作品と関係図書の寄贈を受け、1990(平成2)年に開館し、今年開館20周年を迎えました。

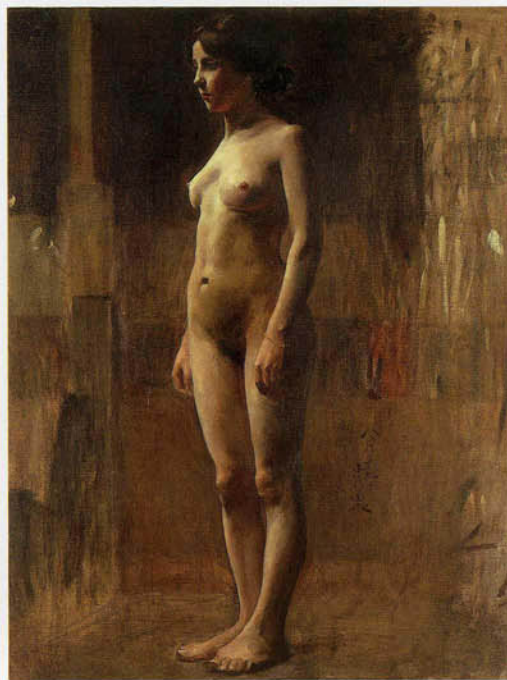
これらのコレクションをより多くの県民の皆さまにご鑑賞いただくため、1979(昭和54)年から県内各地で「移動展」を開催しています。今年度は、関係各位のご協力により、中野市、小川村、飯島町で開催することとなりました。

今回の展覧会では、人物画、静物画、風景画、抽象画などのテーマに分け、油彩画、水彩画、版画、写真、彫刻など、さまざまなタイプの作品を紹介いたします。美術作品は人物や風景など同じテーマでも、表現方法によって印象が異なります。あなたのお気に入りの1点を見つけてみてはいかがでしょうか。ご当地ゆかりの作品も展示いたします。ぜひご来場ください。

*木のおもちゃスペース(無料)もあります。



《冬の浅間山》小山敬三 1966年



《裸婦立像》中村不折 1903-04年



《山村春閑(安茂里)》小糸源太郎 1943年
©Shigeko Kokubu 2010/JAA1000141



《白菜と赤蕪》山本鼎 1937年



《ギリシャの男》菊池一雄 1937年
©Keiko Kikuchi 2010/JAA1000141

◎イベント情報

「美術館協力員を募集します」 移動展では、対話型ギャラリートークを行います。(日程等はお問い合わせ下さい。)

対話型ギャラリートークとは、作家の略歴や作品名、制作年といった作品の情報を持たず、「何が描かれているのかな?」「この人は何を考えているのだろうか?」など、作品に対するお互いの感想を交換しあって、いつもよりもじっくりと作品に向き合う鑑賞方法です。

開催に先立ち、開催地から希望者を募り、アートカードを使ったゲームや、対話型ギャラリートークを体験していただく研修会を実施します。研修会参加者には、移動展会期中に「美術館協力員」として対話型ギャラリートークの案内役を1回以上実施していただく予定です。ふるってご応募ください。

【研修会日程】

会場・日程

中野市

一本木公園展示館

10月2日[土]
13:30~16:30

小川村

小川村郷土歴史館

ふるさとらんど小川
9月25日[土]
9:00~12:00

飯島町

飯島町文化館

11月21日[日]
13:00~16:00

案内役=長野県信濃美術館学芸員 参加費=無料 定員=先着10名程度

申込=長野県信濃美術館(電話026-232-0052)

*美術館協力員に関する活動への謝礼・交通費等はありませんので、予め御了承くださいませ。